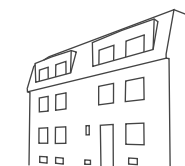


# Jednotka č. 9

Dispozice..... 2+KK

Podlahová plocha.....43,7 m<sup>2</sup>

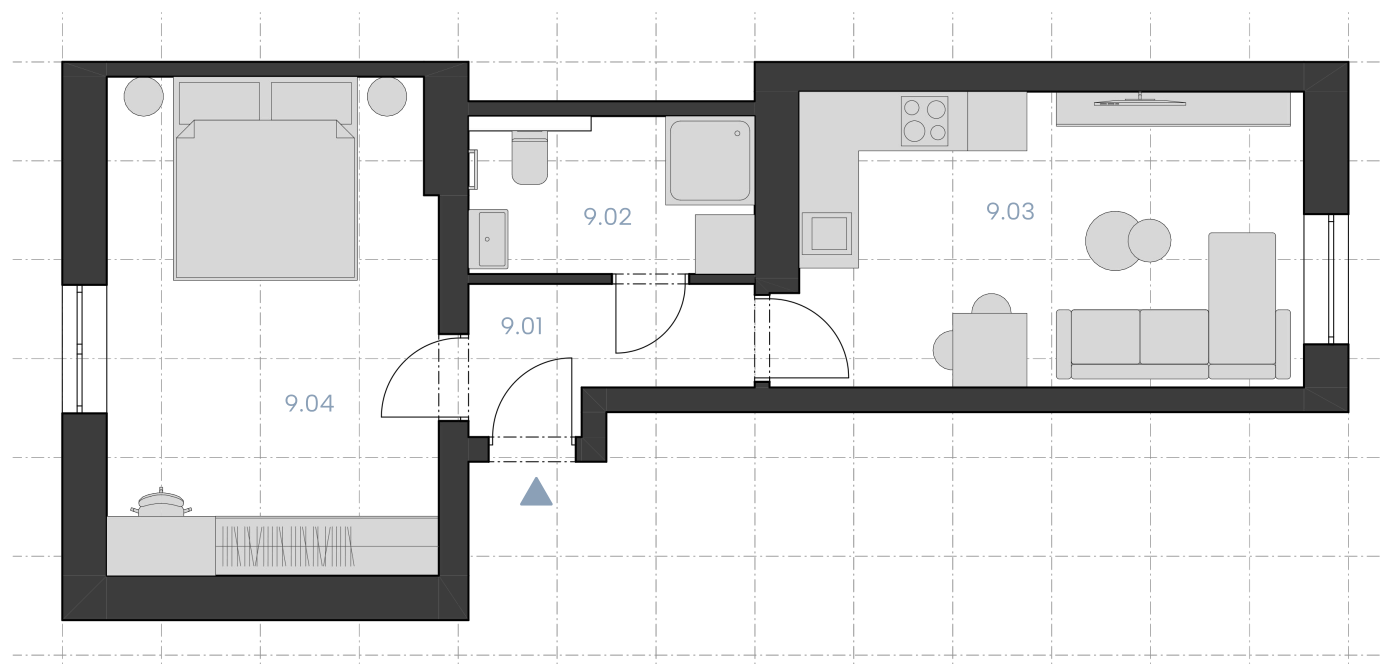
Podlaží..... 3. nadzemní



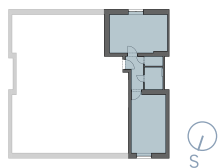
by  Real  
Luxembourg

Musílkova 39

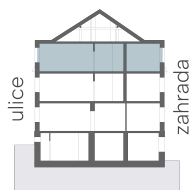
ozn.	účel místnosti	plocha m <sup>2</sup>
9.01	předsíň	3,62
9.02	koupelna + wc	4,64
9.03	pokoj + kk	16,36
9.04	pokoj	16,92
Užitná plocha		41,54
<b>Podlahová plocha</b>		<b>43,7</b>



PŮDORYS PODLAŽÍ



ŘEZ DOMEM



Podlahová plocha jednotky podle nařízení vlády č. 366/2013 Sb. zahrnuje celkovou plochu všech místností jednotky, včetně ploch pod nosnými i nenosnými zdmi, přízdívkami a jádry (dále označovanými jako svislé konstrukce). Jedná se o plochu vymezenou obvodovými zdmi jednotky. Plochy jednotlivých místností jsou pouze orientační. Vybavení jednotek (například nábytek, kuchyňská linka, elektrické spotřebiče apod.) není součástí dodávky. Rozsah dodávky je specifikován ve standardu. Prodávající si vyhrazuje právo na změnu.