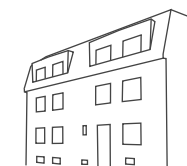


# Jednotka č. 4

Dispozice..... 2+KK

Podlahová plocha..... 45,2 m<sup>2</sup>

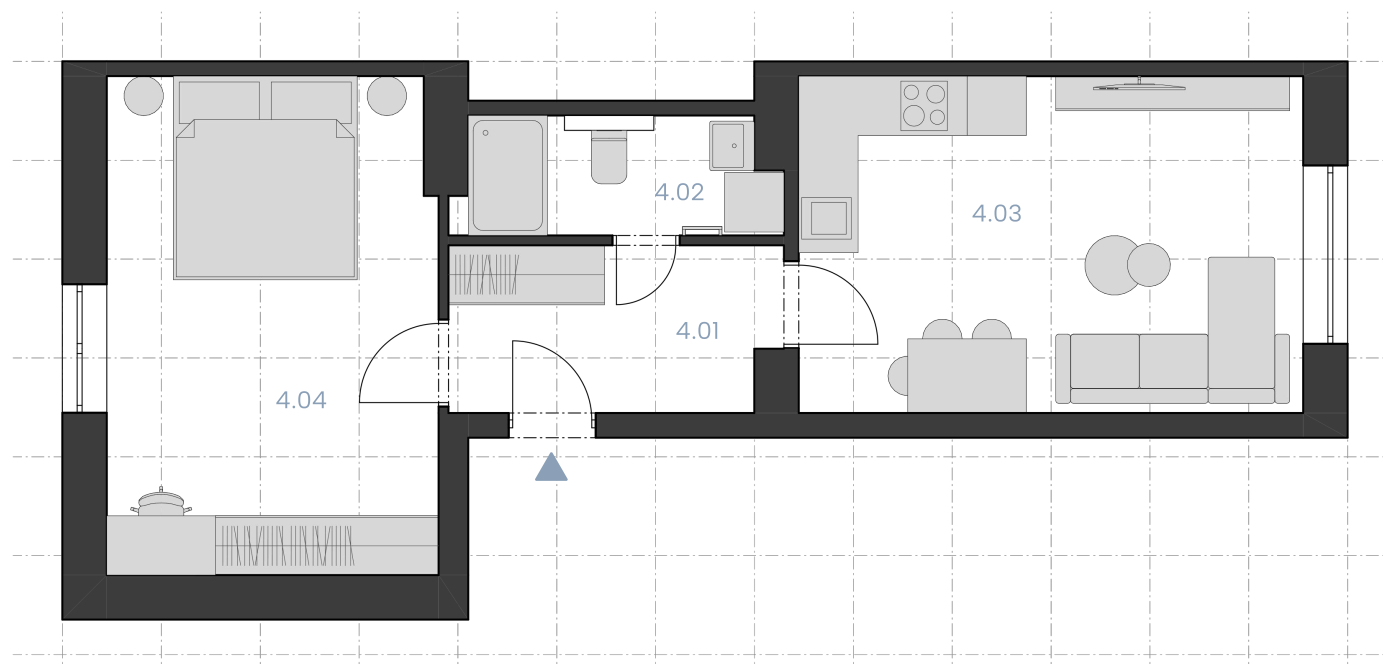
Podlaží.....1. nadzemní



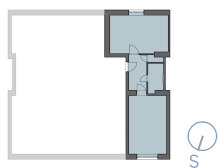
by  Real  
Luxembourg

Musílkova 39

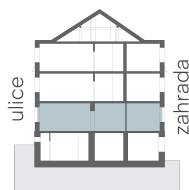
ozn.	účel místnosti	plocha m <sup>2</sup>
4.01	předsíň	5,73
4.02	koupelna + wc	3,68
4.03	pokoj + kk	17,35
4.04	pokoj	16,74
Užitná plocha		43,50
<b>Podlahová plocha</b>		<b>45,2</b>



PŮDORYS PODLAŽÍ



ŘEZ DOMEM



Podlahová plocha jednotky podle nařízení vlády č. 366/2013 Sb. zahrnuje celkovou plochu všech místností jednotky, včetně ploch pod nosnými i nenosnými zdmi, přízdívkami a jádry (dále označovanými jako svislé konstrukce). Jedná se o plochu vymezenou obvodovými zdmi jednotky. Plochy jednotlivých místností jsou pouze orientační. Vyobrazené zařízení v plánech jednotek (například nábytek, kuchyňská linka, elektrické spotřebiče apod.) není součástí dodávky. Rozsah dodávky je specifikován ve standardu. Prodávající si vyhrazuje právo na změnu.